

Fondazione Casa Famiglia Mattioli Garavini Onlus Via Statutaria 44 tel. 0522 846170 fax. 0522 772287 mail : info@mattioligaravini.it www.mattioligaravini.it	Restituzione dei questionari di soddisfazione degli operatori	
	Emissione: 04 Marzo 2019	Pag. 1 di 14

Restituzione dei questionari di soddisfazione degli operatori

Per la sesta volta nell'anno 2018 la Fondazione Casa Famiglia Mattioli Garavini Onlus ha deciso di somministrare ai suoi dipendenti un questionario per valutare il loro livello di soddisfazione su vari aspetti organizzativi e relazionali della struttura in cui lavorano.

I dati raccolti hanno il duplice scopo di incrementare la partecipazione degli operatori alle politiche del servizio e di dare la possibilità a questi di dare suggerimenti per aumentare la qualità dei servizi erogati.

Per l'ente inoltre questa è un'importante verifica in quanto conoscere l'opinione degli operatori dà la possibilità di capire come percepiscono il Servizio, quali difficoltà incontrano nel lavoro quotidiano e quali sono gli aspetti che ritengono utili al miglioramento.

Il questionario è stato consegnato al personale con la richiesta di restituirlo compilato nell'apposita cassetta questionari / reclami presente in struttura. La procedura eseguita è stata pensata per mantenere la riservatezza del questionario.

I questionari consegnati sono stati 103, quelli restituiti 75. Questo significa che il 77.25% dei dipendenti a cui è stato consegnato il questionario hanno partecipato al miglioramento del loro ambiente di lavoro.

Rispetto allo scorso anno la percentuale dei partecipanti è aumentata, segno di una migliore organizzazione nel distribuirli e di una maggiore partecipazione dei dipendenti.

Ad alcune domande chiuse sono state date risposte multiple, in questo caso si è scelto di tenere in considerazione il valore peggiorativo.

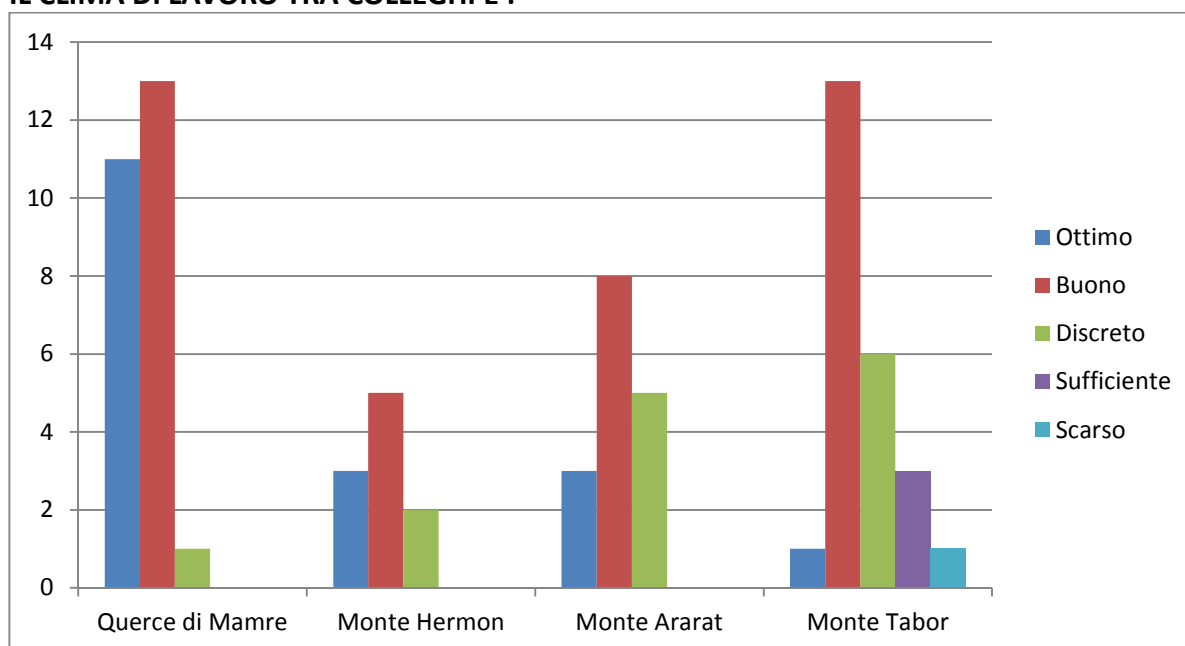
Fondazione Casa Famiglia Mattioli Garavini Onlus Via Statutaria 44 tel. 0522 846170 fax. 0522 772287 mail : info@mattioligaravini.it www.mattioligaravini.it	Restituzione dei questionari di soddisfazione degli operatori	
	Emissione: 04 Marzo 2019	Pag. 2di 14

Una parte del questionario riguarda i dati generali del dipendente:

Età	Fino a 30	31/45	46/64	65 in poi	Non Risposto	
	22	21	31	-	1	
Sesso	M	F	Non Risposto			
	9	64	2			
Titolo di Studio	Elementari	Medie Inferiori	Medie Superiori	Diploma Universitario, Laurea e titoli superiori	Non Risposto	
	9	9	36	20	1	
Qualifica	OSS	INFERMIERE	RAA/COORDINATORE	TERAPISTA DELLA RIABILITAZIONE	ADDETTI SERVIZI GENERALI	Animatore Educatore
1 NON RISPOSTO	41	11	6	2	13	1
Da quanti anni lavora nei servizi?	Meno di 2	2/5	5/10	Più di 10	Non Risposto	
	16	22	13	23	1	
Che tipo di contratto ha?	Tempo determinato	Tempo indeterminato	Non Risposto			
	17	56	2			

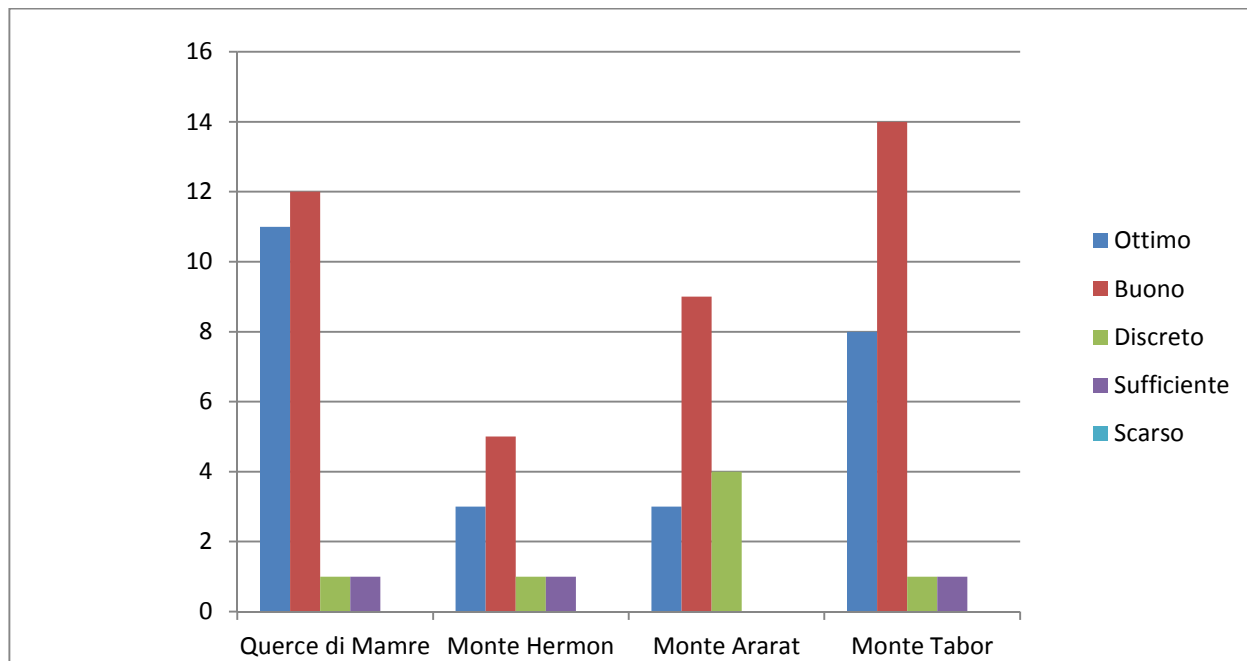
Si hanno poi gli aspetti che riguardano la soddisfazione/qualità:

IL CLIMA DI LAVORO TRA COLLEGHI E':

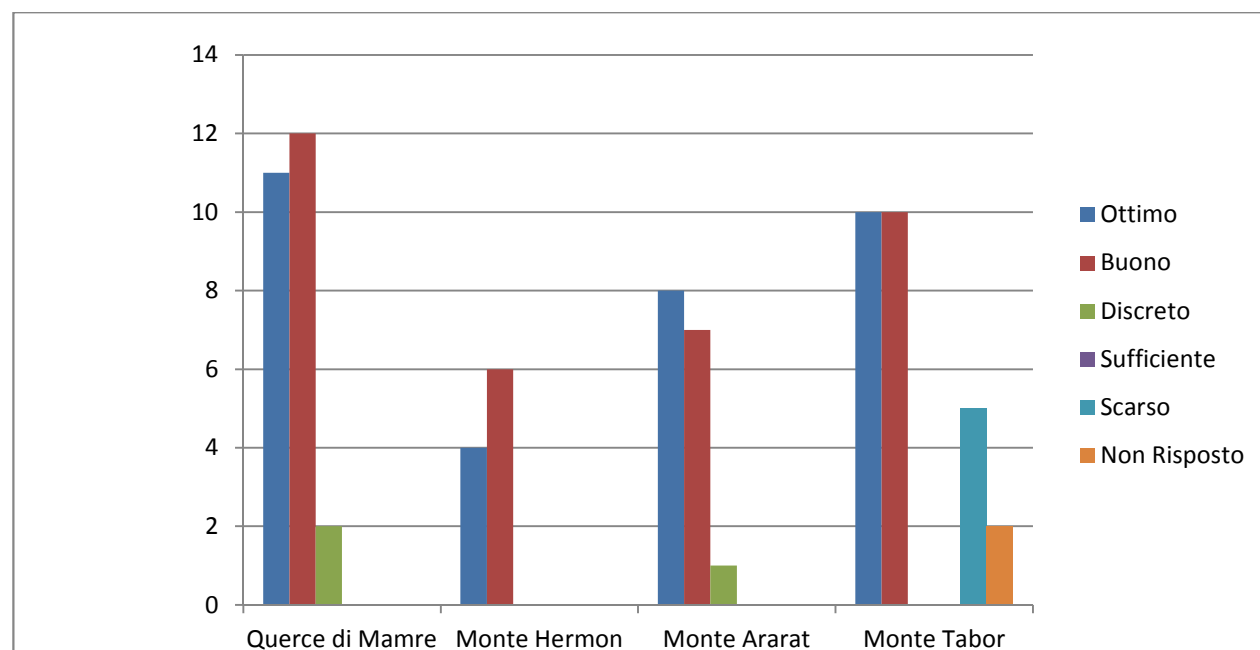


Fondazione Casa Famiglia Mattioli Garavini Onlus Via Statutaria 44 tel. 0522 846170 fax. 0522 772287 mail : info@mattioligaravini.it www.mattioligaravini.it	Restituzione dei questionari di soddisfazione degli operatori	
	Emissione: 04 Marzo 2019	Pag. 3 di 14

IL CLIMA DI LAVORO CON I RESPONSABILI E':

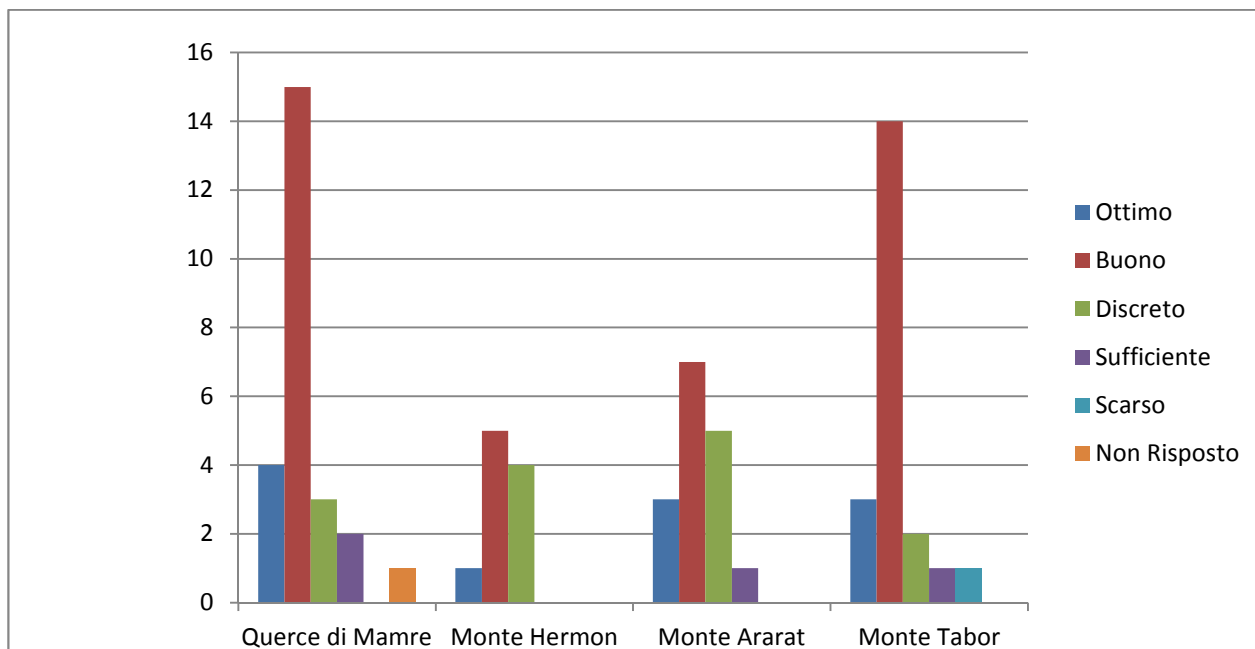


LA RELAZIONE CON GLI OSPITI E':



Fondazione Casa Famiglia Mattioli Garavini Onlus Via Statutaria 44 tel. 0522 846170 fax. 0522 772287 mail : info@mattioligaravini.it www.mattioligaravini.it	Restituzione dei questionari di soddisfazione degli operatori	
	Emissione: 04 Marzo 2019	Pag. 4 di 14

LA RELAZIONE CON I PARENTI DEGLI OSPITI



LE RISORSE MESSE A DISPOSIZIONE PER LAVORARE (ATTREZZATURE MATERIALI) SONO:	ADEGUATE	NON ADEGUATE
Querce di Mamre	21	1
Monte Hermon	6	3
Monte Ararat	13	3
Monte Tabor	24	-

NON SONO ADEGUATE IN QUANTO:

Querce di Mamre

- potrebbero essere più adeguate

Monte Ararat

- quasi tutte le attrezzature sono vecchie
- barella doccia rota (x3)
- bisognerebbe avere una stanza apposita per l'animazione

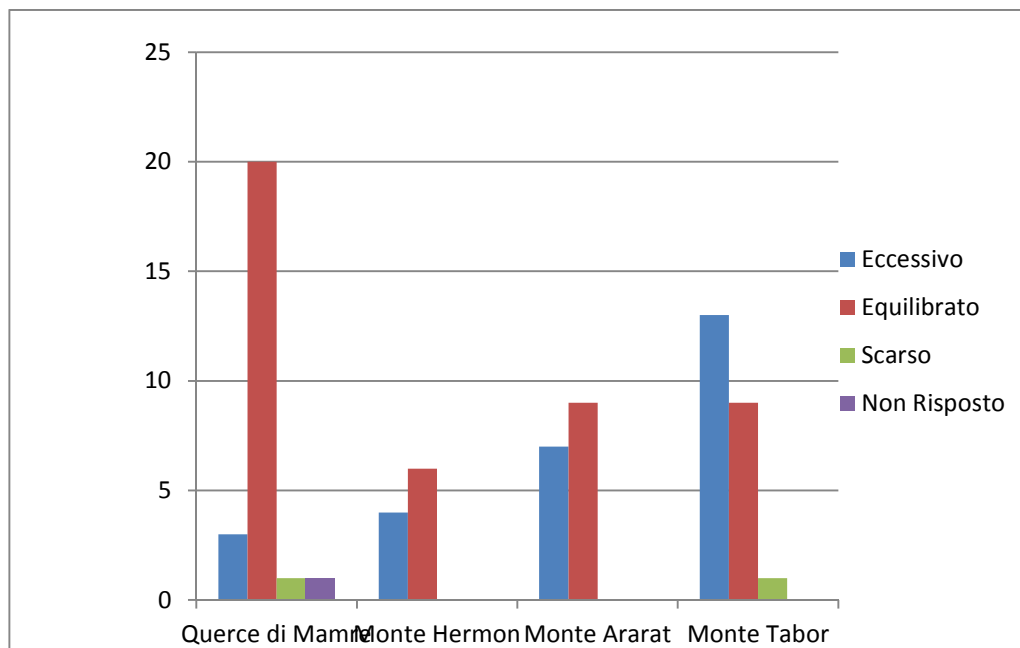
Fondazione Casa Famiglia Mattioli Garavini Onlus Via Statutaria 44 tel. 0522 846170 fax. 0522 772287 mail : info@mattioligaravini.it www.mattioligaravini.it	Restituzione dei questionari di soddisfazione degli operatori	
	Emissione: 04 Marzo 2019	Pag. 5 di 14

Monte Hermon

- manca un sollevatore e die teli (x2)

- il sollevatore non funziona bene

IL CARICO DI LAVORO E':



Eccessivo :

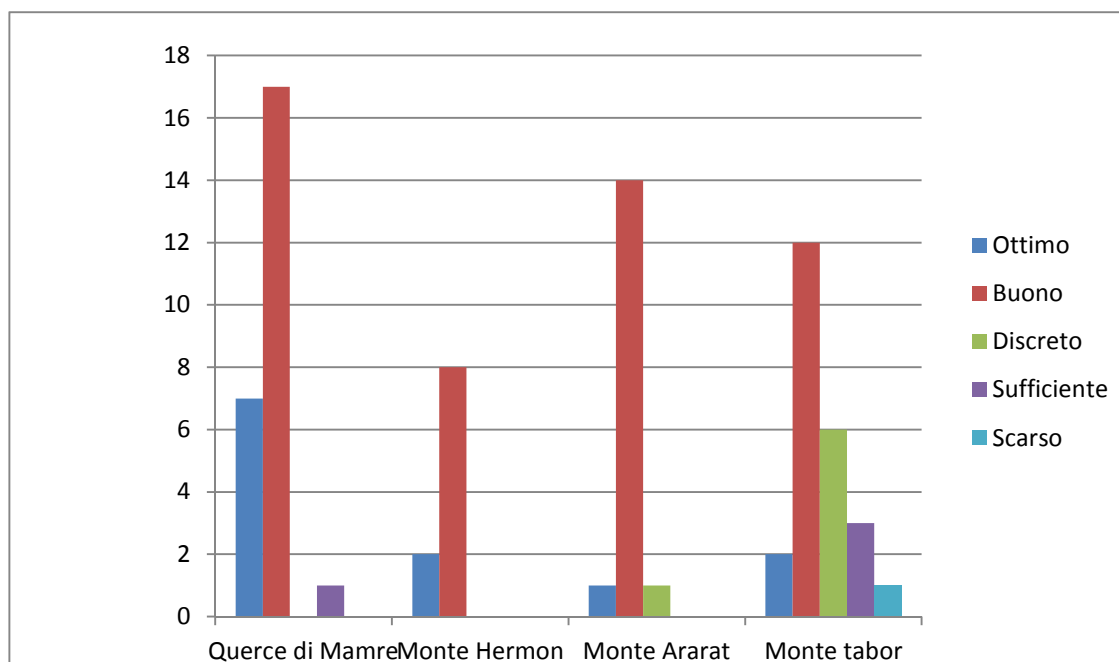
Querce di Mamre:

- dipende dai sollievi e dalle esigenze delle altre strutture

Monte Ararat:

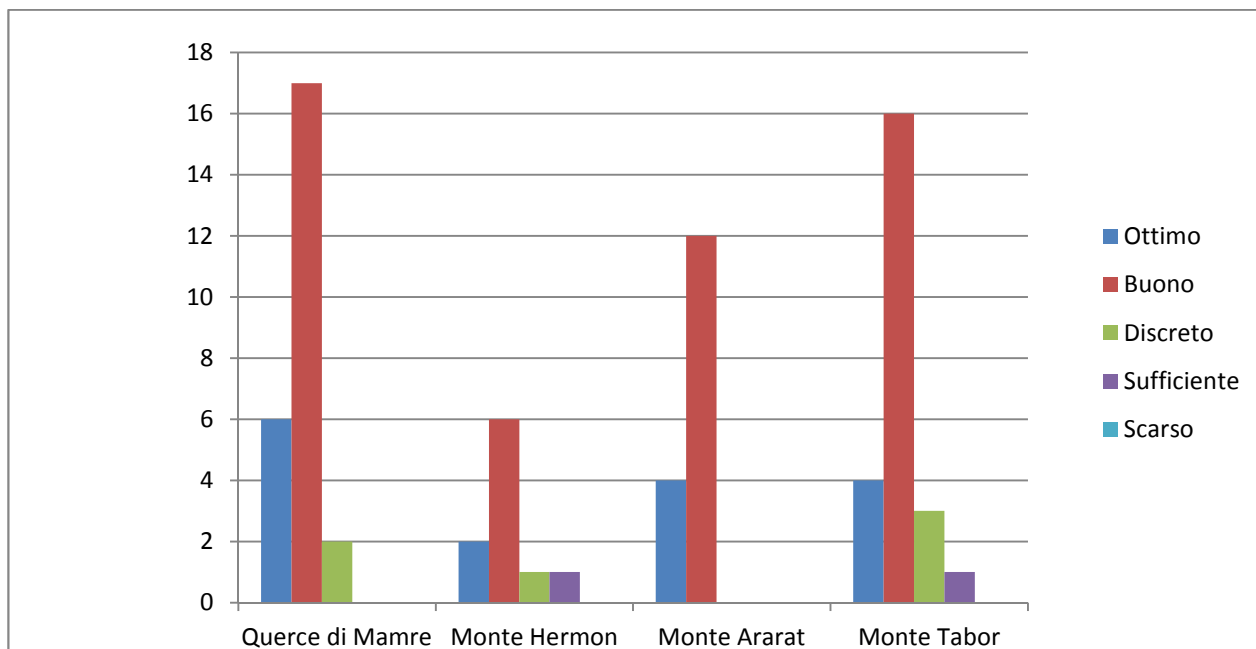
- eccessivo per frequenti malattie

L'ORGANIZZAZIONE DEL LAVORO E'

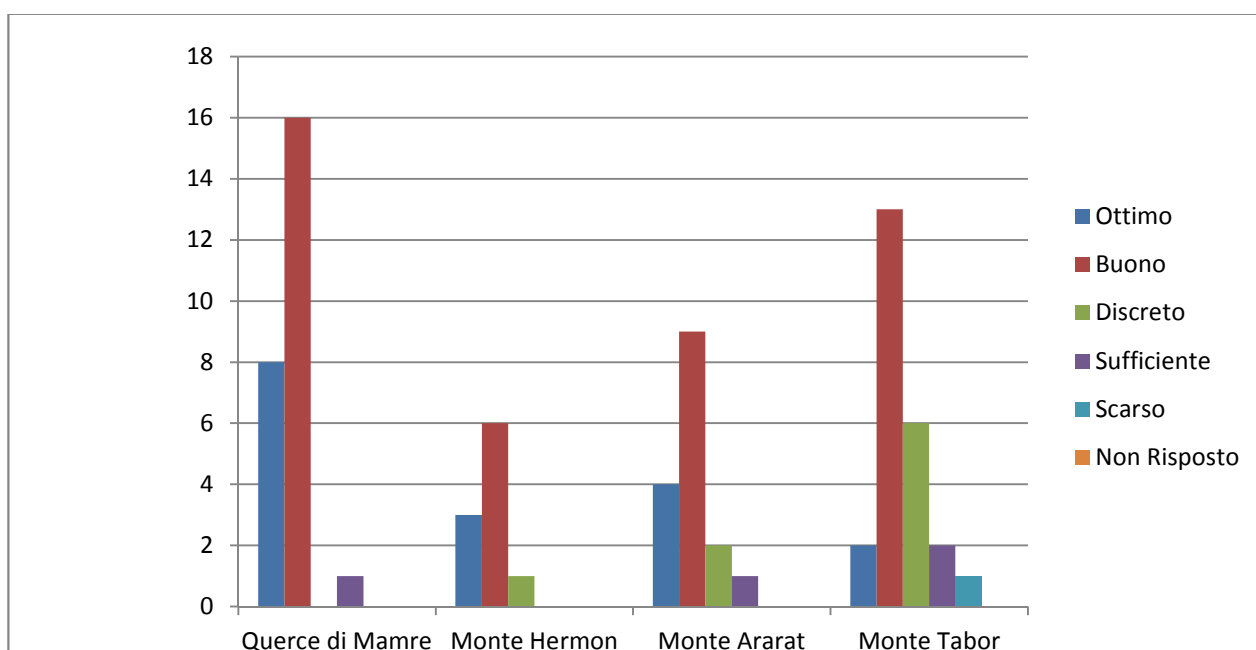


Fondazione Casa Famiglia Mattioli Garavini Onlus Via Statutaria 44 tel. 0522 846170 fax. 0522 772287 mail : info@mattioligaravini.it www.mattioligaravini.it	Restituzione dei questionari di soddisfazione degli operatori	
	Emissione: 04 Marzo 2019	Pag. 6 di 14

L' AUTONOMIA LAVORATIVA E':

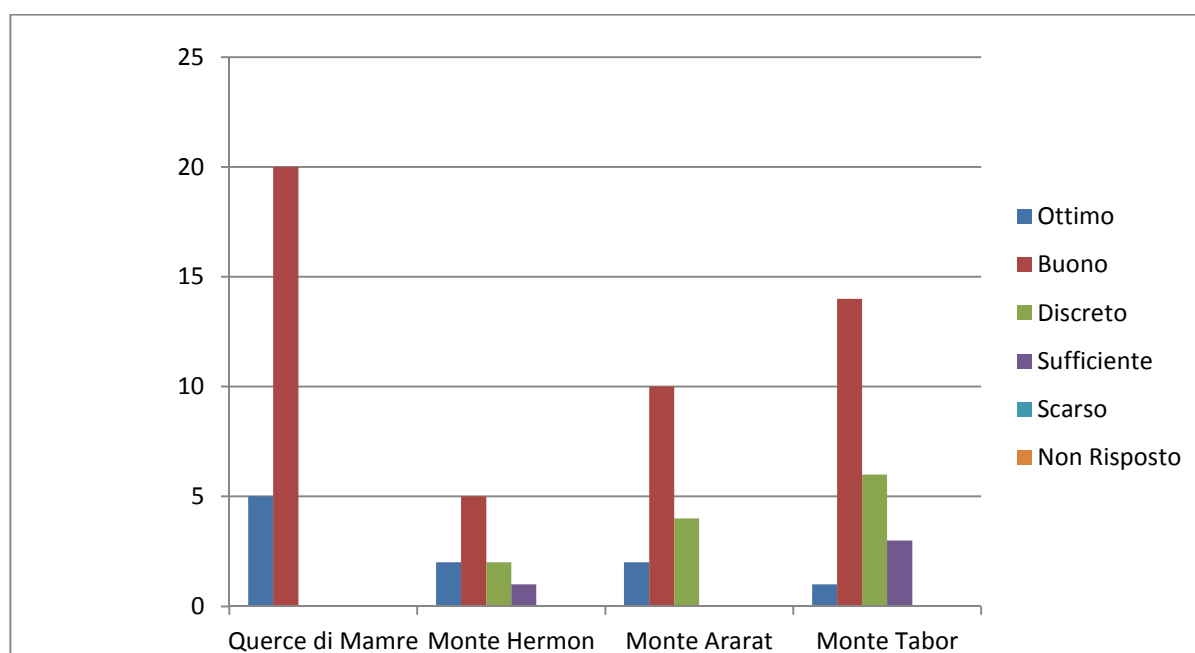


LA COLLABORAZIONE CON I COLLEGGHI E':



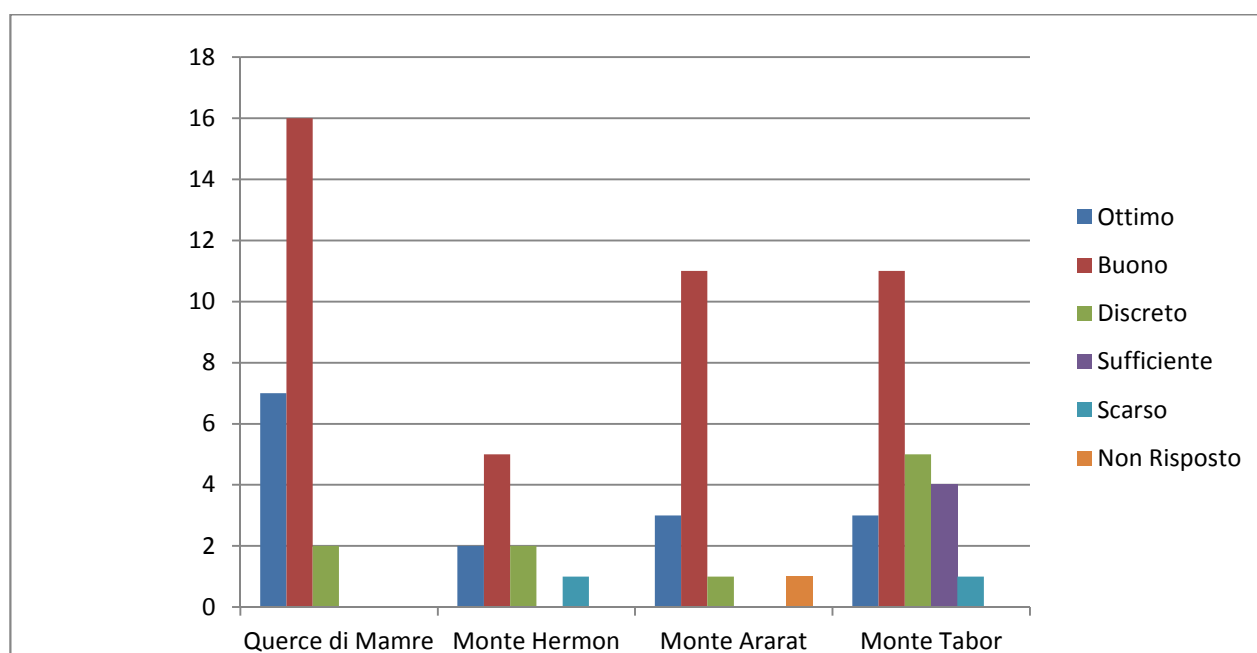
Fondazione Casa Famiglia Mattioli Garavini Onlus Via Statutaria 44 tel. 0522 846170 fax. 0522 772287 mail : info@mattioligaravini.it www.mattioligaravini.it	Restituzione dei questionari di soddisfazione degli operatori	
	Emissione: 04 Marzo 2019	Pag. 7 di 14

LO SCAMBIO DI INFORMAZIONI (CONSEGNE) TRA COLLEGHI E':



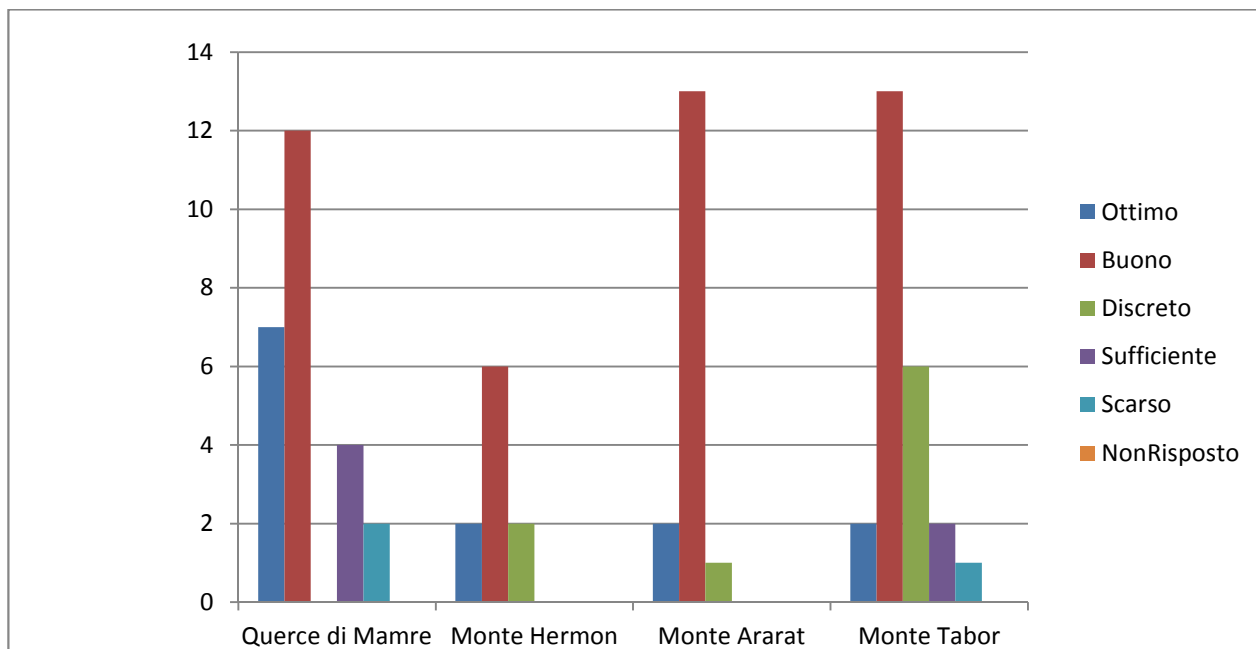
Querce di Mamre: Buono / si può migliorare

LA POSSIBILITA' DI MANIFESTARE LA PROPRIA OPINIONE E'



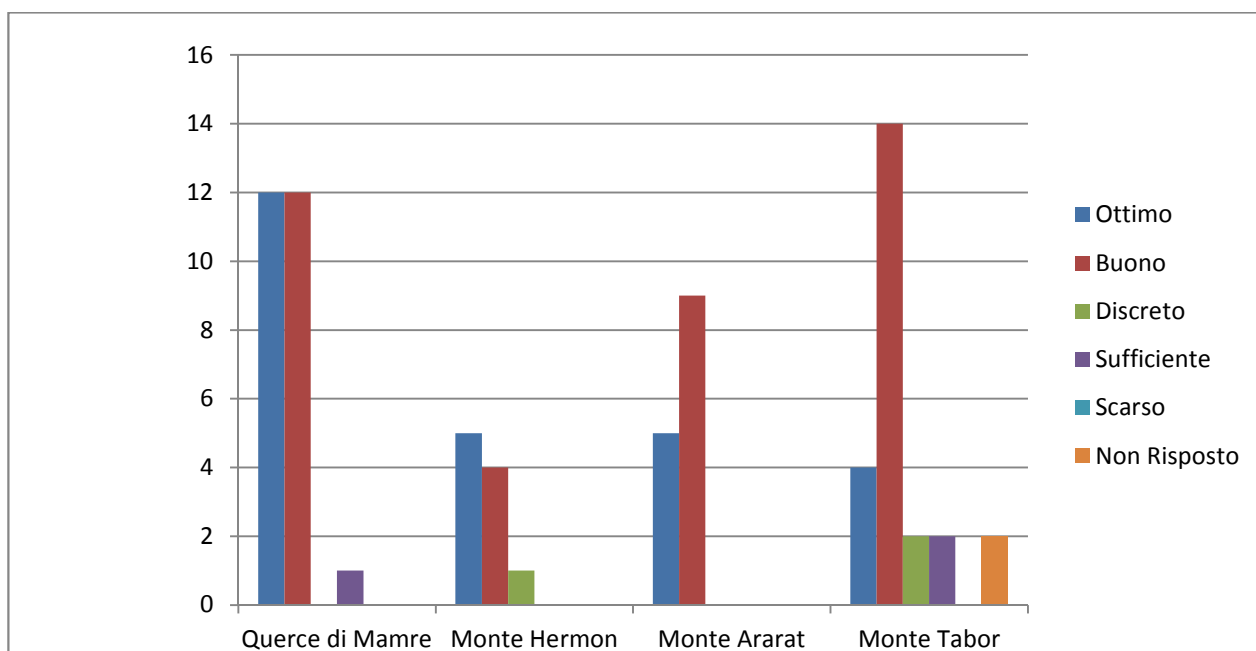
Fondazione Casa Famiglia Mattioli Garavini Onlus Via Statutaria 44 tel. 0522 846170 fax. 0522 772287 mail : info@mattioligaravini.it www.mattioligaravini.it	Restituzione dei questionari di soddisfazione degli operatori	
	Emissione: 04 Marzo 2019	Pag. 8 di 14

RICONOSCIMENTO DEL PROPRIO RUOLO PROFESSIONALE E'



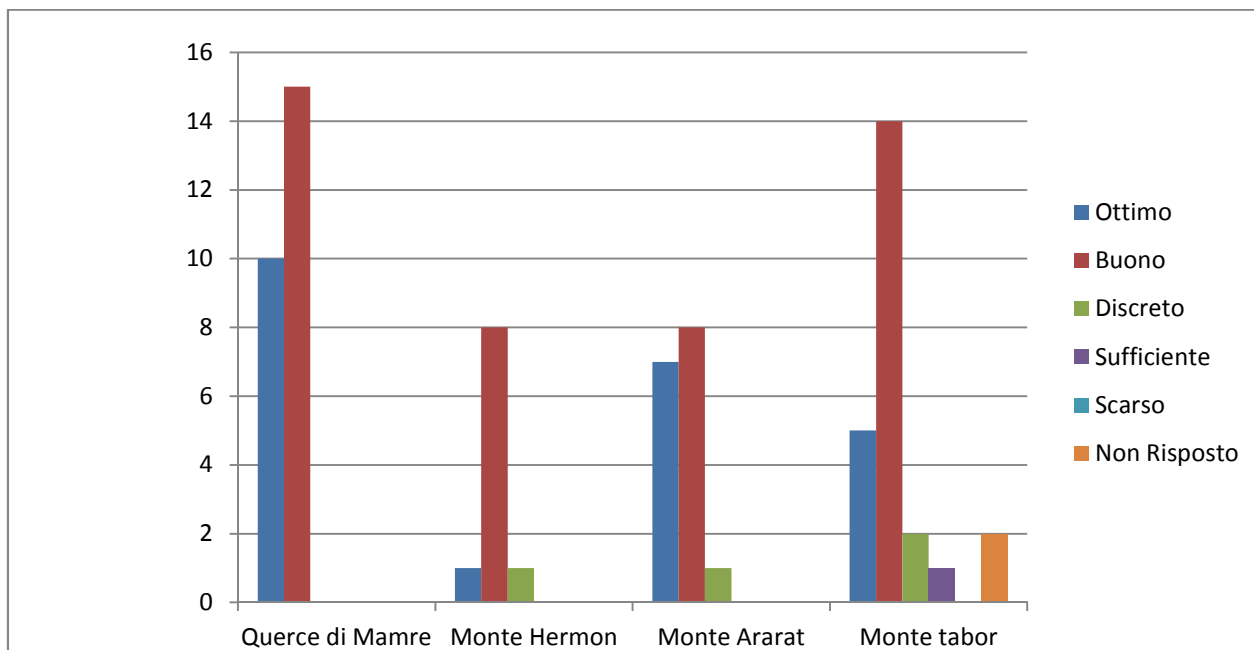
Querce di Mamre: Da parte dei coordinatori si

LA POSSIBILITA' DI PRENDERSI CURA DELLE PERSONE E'

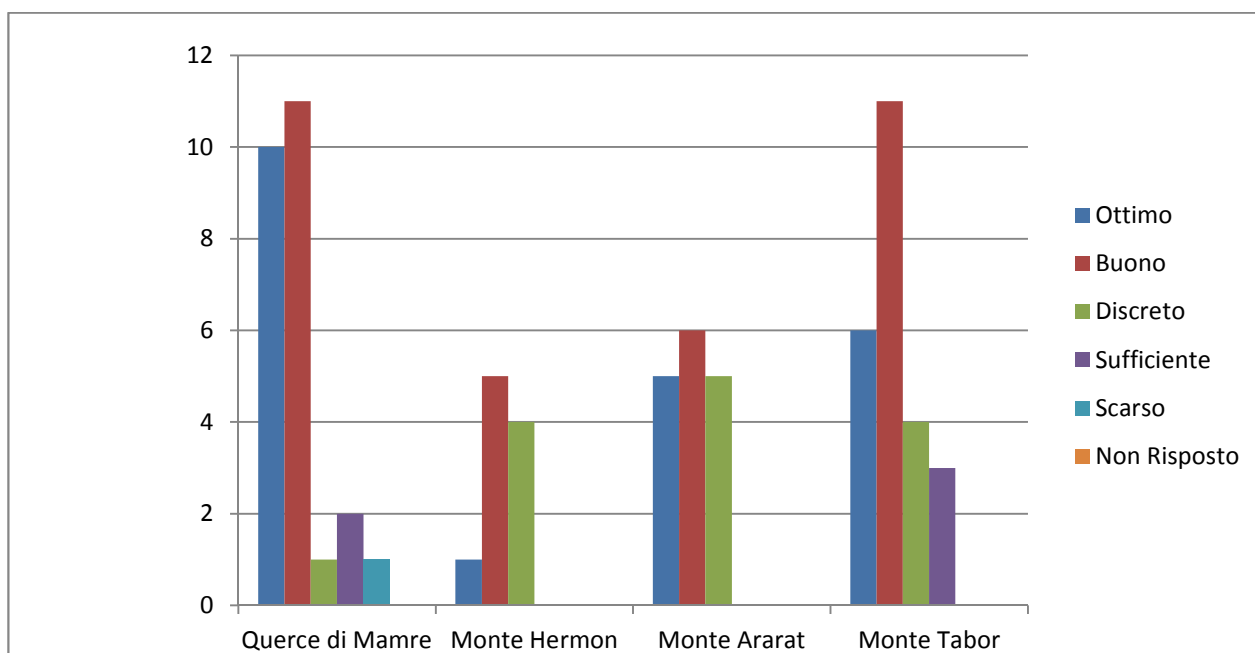


Fondazione Casa Famiglia Mattioli Garavini Onlus Via Statutaria 44 tel. 0522 846170 fax. 0522 772287 mail : info@mattioligaravini.it www.mattioligaravini.it	Restituzione dei questionari di soddisfazione degli operatori	
	Emissione: 04 Marzo 2019	Pag. 9di 14

GLI STRUMENTI A DISPOSIZIONE DEGLI OPERATORI (PROTOCOLLI, PROCEDURE, PIANI DI LAVORO GIORNALIERI) SONO UTILI NELL'ESPLETAMENTO DELLE ATTIVITA' QUOTIDIANE RIVOLTE ALL'OSPITE IN MODO

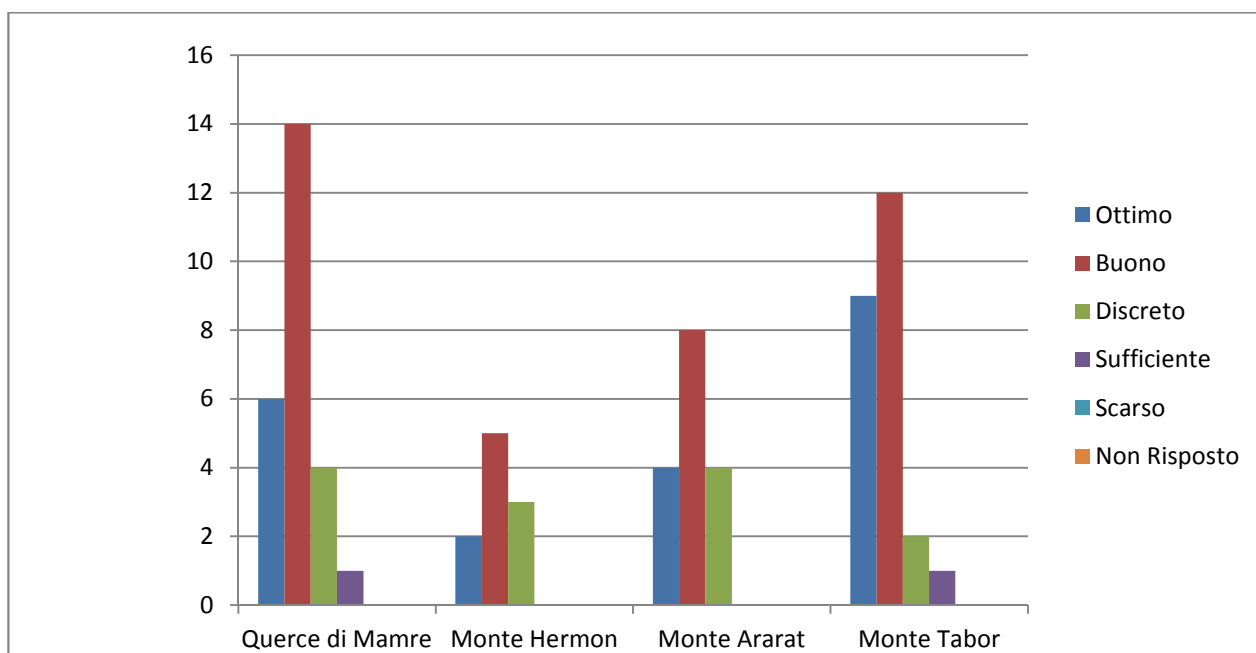


LE MIE ESIGENZE PERSONALI (FERIE, TURNO) SONO CONSIDERATE IN MODO

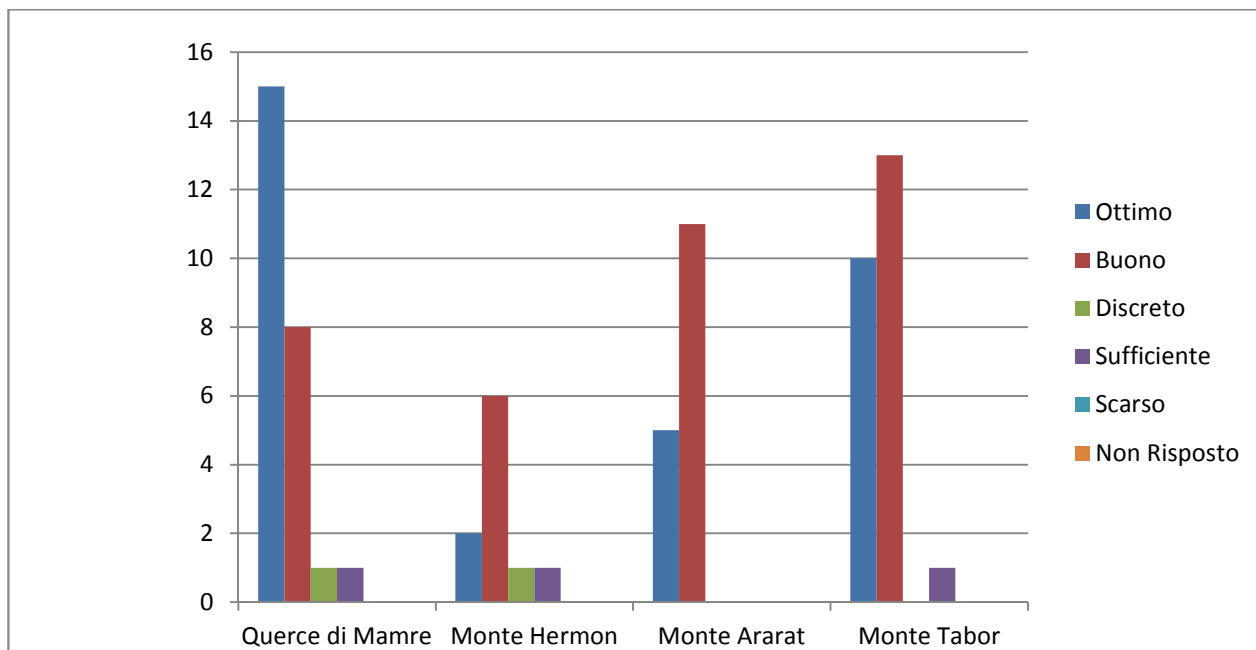


Fondazione Casa Famiglia Mattioli Garavini Onlus Via Statutaria 44 tel. 0522 846170 fax. 0522 772287 mail : info@mattioligaravini.it www.mattioligaravini.it	Restituzione dei questionari di soddisfazione degli operatori	
	Emissione: 04 Marzo 2019	Pag. 10 di 14

LA FORMAZIONE PROMOSSA DALL'ENTE E'

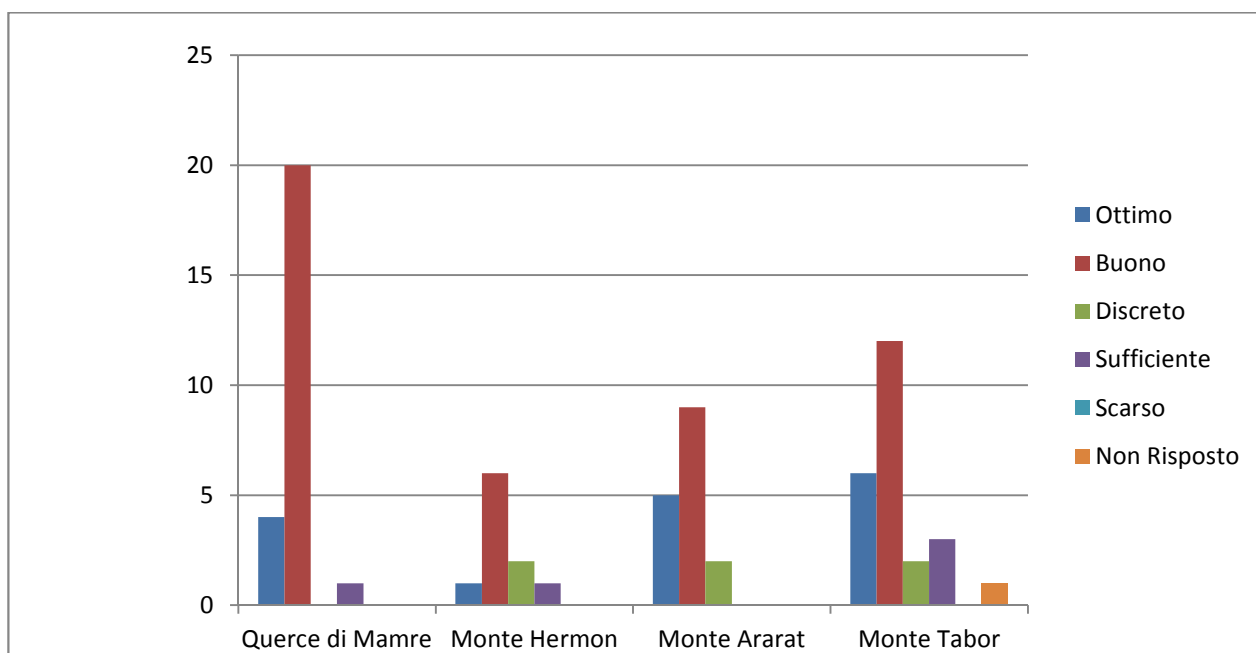


I RESPONSABILI SONO DISPONIBILI IN CASO DI BISOGNO IN MODO

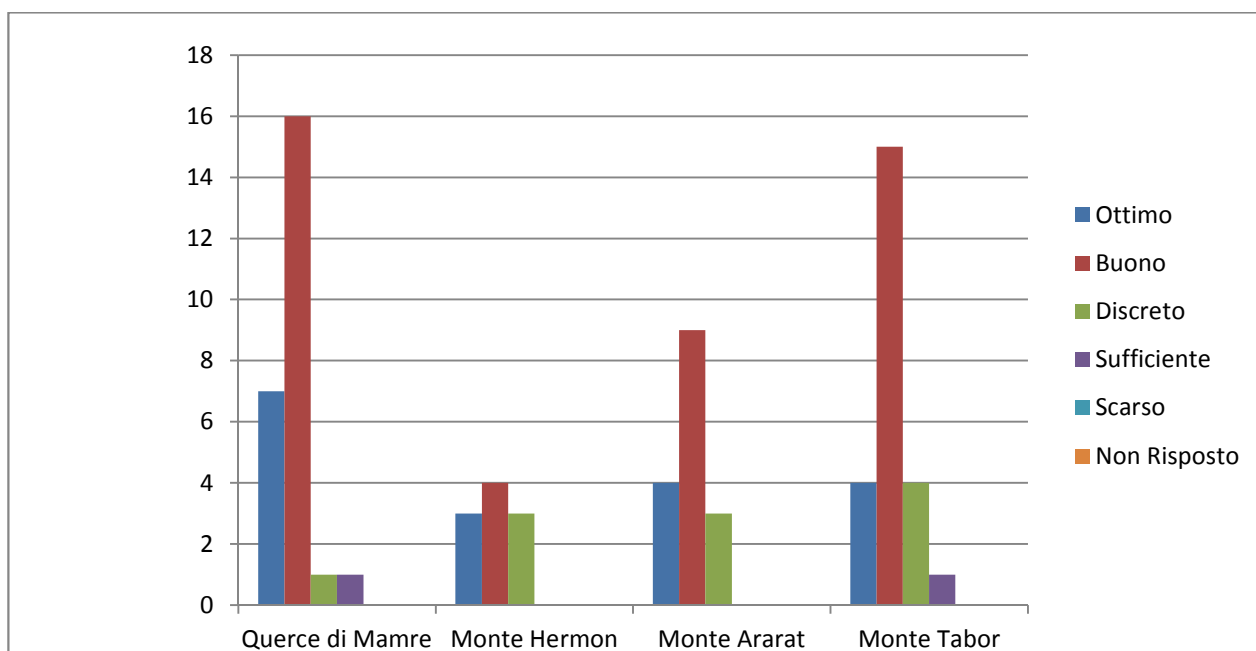


Fondazione Casa Famiglia Mattioli Garavini Onlus Via Statutaria 44 tel. 0522 846170 fax. 0522 772287 mail : info@mattioligaravini.it www.mattioligaravini.it	Restituzione dei questionari di soddisfazione degli operatori	
	Emissione: 04 Marzo 2019	Pag. 11 di 14

SEI A CONOSCENZA DEGLI OBIETTIVI DELL'ENTE IN MODO



IL SUO GIUDIZIO COMPLESSIVO SULL'ENTE E'



Fondazione Casa Famiglia Mattioli Garavini Onlus Via Statutaria 44 tel. 0522 846170 fax. 0522 772287 mail : info@mattioligaravini.it www.mattioligaravini.it	Restituzione dei questionari di soddisfazione degli operatori	
	Emissione: 04 Marzo 2019	Pag. 12 di 14

Sono state inserite anche domande aperte per dare la possibilità a tutti di fornire un'opinione personale sul servizio e permettere di evidenziare problematiche che gradirebbero affrontare e migliorare.

SUGGERIMENTI – RECLAMI:

Monte Tabor

- oooo ne avrei, infermiere di notte, scambio consegne invece che lettura;
- rivedere il piano di lavoro in quanto quando siamo in poche in turno il carico di lavoro è eccessivo;
- suggerisco di inserire corsi sul lavoro di equipé in quanto spesso tra colleghi vari ci si ascolta e comprende poco!!!
- piano di lavoro per ciascuno a rotazione per evitare discussioni.

Querce di Mamre

- turno di lavoro più ciclico, con la diminuzione degli spezzati, non spostare gli operatori per coprire le ferie delle altre strutture;
- aumento in busta paga;
- fare solo die turni ciclici, eliminare lo spezzato;
- prendere copri ferie e copri malattia, evitando di andare sempre noi in sostituzione;
- più comunicazione tra i coordinatori, maggiori riconoscimenti per quanto riguarda il lavoro svolto; migliorare i turni delle oss, attualmente li vedo molto stanchi, rivalutare la supervisione: alternarla ad altre formazioni e finirla prima delle 17.30; organizzare ½ volte all'anno una pizzata in struttura con parenti e operatori anche fuori turno.

Monte Ararat

- dare valore all'operatore;
- il problema delle malattie frequenti reca troppo carico di lavoro al gruppo;
- mancano corsi di formazione specifici per RAA;

Fondazione Casa Famiglia Mattioli Garavini Onlus Via Statutaria 44 tel. 0522 846170 fax. 0522 772287 mail : info@mattioligaravini.it www.mattioligaravini.it	Restituzione dei questionari di soddisfazione degli operatori	
	Emissione: 04 Marzo 2019	Pag. 13 di 14

- sono stata spostata in altra struttura mi ha detto per 3 mesi ma sto ancora aspettando di tornare ai disabili

- rinnovare attrezzature (barella e sedia doccia), cambiare i letti non telecomandati

Da quest'anno si è ritenuto importante inserire nel questionario 3 item sugli abusi, per capire qual'è la situazione all'interno della Fondazione e per prevenire gli abusi.

HA MAI ASSISTITO AD ABUSI DA PARTE DIE SUOI COLLEGHI AD OSPITI O AD ALTRI SUOI COLLEGHI?	SI	NO
Querce di Mamre	2*	23
Monte Hermon	-	10
Monte Ararat	2	14
Monte Tabor	3	21

* 1 DA PARTE DI UN OSPITE

SE SI, DESCRIVA LA SITUAZIONE

Monte Tabor

- uno per aver schiaffeggiato un paziente, uno per aver spintonato con un pannolone con forza

Monte Hermon

- Abusi no però comportamenti un po' „sgarbatì“.

Monte Ararat

- Insultata da un ospite

- un oss ha schiaffeggiato 1 o 2 ospiti

SE SI, HAI INFORMATO IL COORDINATORE?	SI	NO
Querce di Mamre	1	1
Monte Hermon	1	-
Monte Ararat	2	-
Monte Tabor	3	-

Fondazione Casa Famiglia Mattioli Garavini Onlus Via Statutaria 44 tel. 0522 846170 fax. 0522 772287 mail : info@mattioligaravini.it www.mattioligaravini.it	Restituzione dei questionari di soddisfazione degli operatori	
	Emissione: 04 Marzo 2019	Pag. 14 di 14

Si evince la necessità di continuare ad indagare su questa tematica molto importante, aumentando il sostegno degli operatori anche dal punto di vista psicologico, per questo si sono aumentate le ore di supervisione delle equipé.